

Mengenal Dreamweaver MX 2004

Macromedia Dreamweaver MX merupakan software yang dikenal sebagai *software web authoring tool*, yaitu software untuk desain dan layout halaman web. Versi terbaru Dreamweaver memiliki kemampuan bukan hanya sebagai software untuk desain web saja, tetapi juga untuk editing kode serta pembuatan aplikasi web dengan menggunakan berbagai bahasa pemrograman web, antara lain JSP, PHP, ASP dan ColdFusion.

Pembahasan materi Perancangan situs internet menggunakan Dreamweaver sebatas mendesain dan membuat website yang menarik dan unggul. Dreamweaver mampu meningkatkan produktivitas dan efektivitas dalam desain maupun membangun suatu situs web, juga dilengkapi dengan manajemen situs yang lengkap.

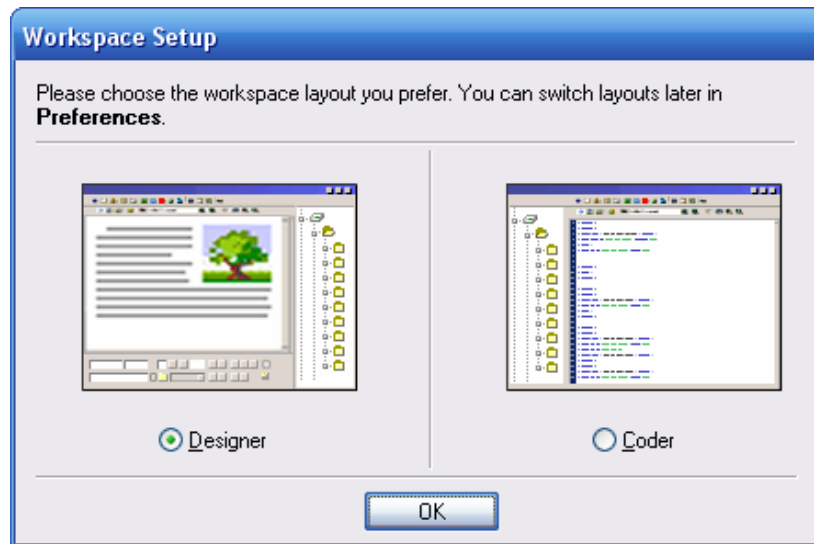
Mata kuliah Perancangan Situs Web juga harus memperhatikan segi seni, misalnya menarik, keserasian warna, font, dan lain-lain.

Perhatian : Sebelum memulai bekerja, buat folder PSW di NPM masing-masing !

1. Membuka Software Dreamweaver MX 2004

Start | Program | Macromedia | Dreamweaver MX 2004

Pemilihan Ruang Kerja

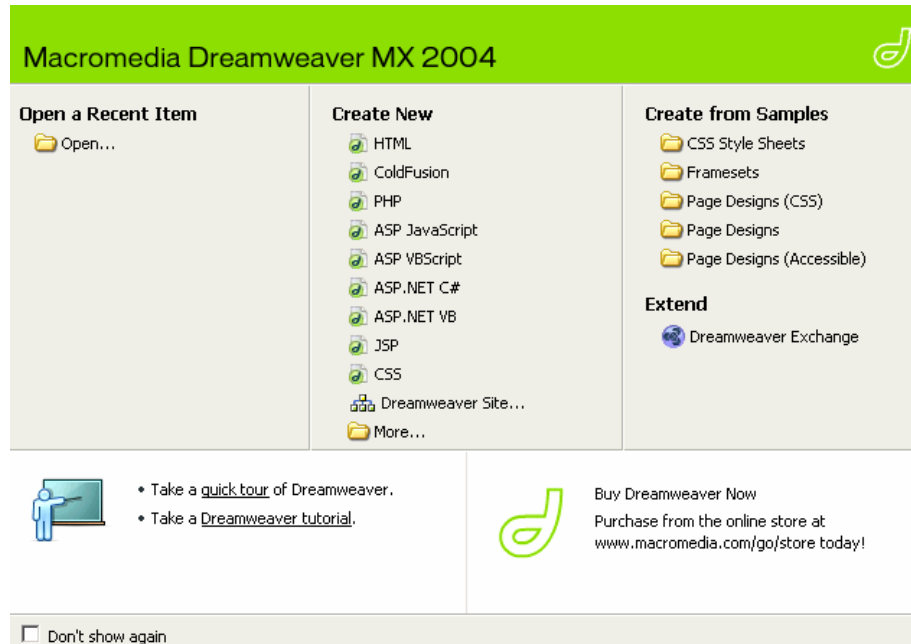


Dua ruang kerja yang menjadi pilihan yaitu :

- Designer, ruang kerja yang ditujukan untuk mendesain situs web dengan fasilitas menu yg disediakan Dreamweaver MX 2004.
- Coder, ruang kerja yang ditujukan untuk mendesain situs web dengan menulis program HTML-nya.

Pilih **Designer**, kemudian klik **OK**.

Jendela Dialog untuk Memulai Bekerja dengan Dreamweaver MX 2004 :



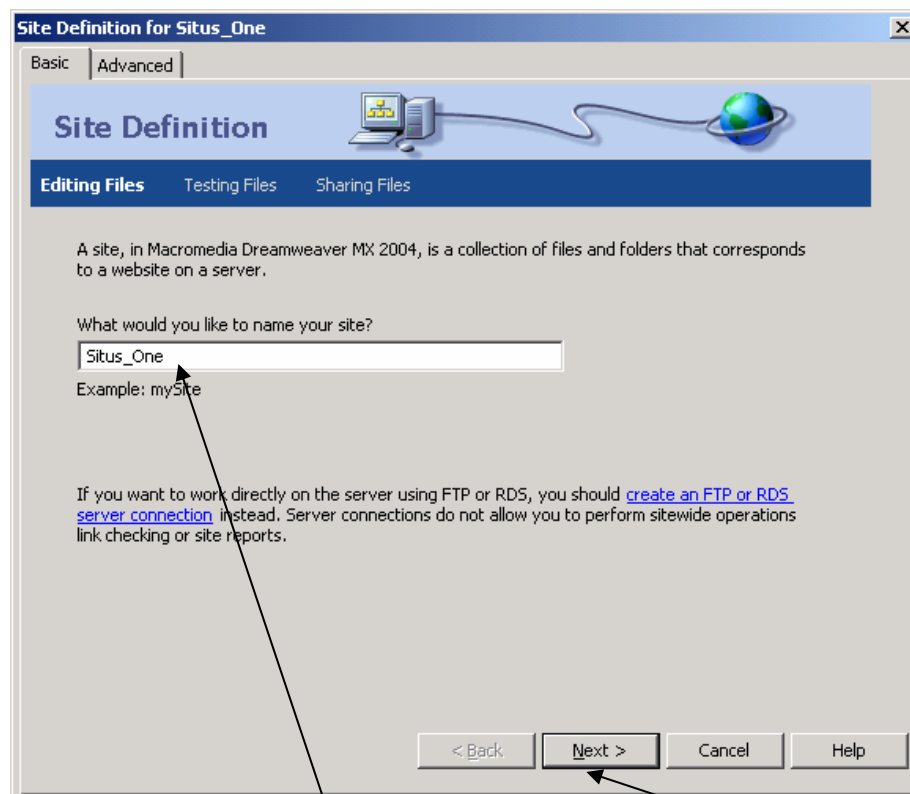
Keterangan :

- ✚ Open a Recent Item : membuka dokumen web yang sebelumnya telah dibuat.
- ✚ Create New : membuat dokumen web yang baru dengan bahasa program HTML, ColdFusion, PHP, ASP JavaScript, atau yang lainnya.
- ✚ Create from Sample : membuat dokumen web yang baru dengan fasilitas yg telah disediakan Dreamweaver MX 2004.

2. Membuat Situs Baru

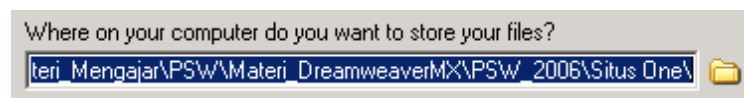
Create New | Dreamweaver Site

Akan muncul jendela dialog seperti di bawah :



- ✚ Ketik nama situs pada text box misalnya : **Situs One** , kemudian klik Next
- ✚ Muncul jendela dialog berbunyi : 'Do you want to work with server technology such as ColdFusion, ASP.Net ,?'
Karena kita tidak menggunakan teknologi server apapun, maka pilih : 'No, I don't want to use a server technology'
- ✚ Muncul jendela dialog berbunyi : 'How do you want to work with your files during development ?'
Karena kita bekerja di komputer lokal, maka pilih : 'Edit local copy on my machine'

Pada dialog seperti di bawah :




Ketik pada text box : Folder \ NPM \ PSW \ FolderSitus

Posisi tersebut untuk menentukan di folder mana dokumen web akan disimpan.

Misalnya :

E:\Dok_Inne\Materi_Mengajar\PSW\Materi_DreamweaverMX\PSW_2006\Situs One

Atau klik simbol folder berwarna kuning  .

Penting : jangan lupa membuat folder baru untuk situs apabila pengisian dengan cara meng-klik simbol folder berwarna kuning.

Catatan :

Setiap situs yang dibuat akan disimpan di dalam sebuah folder yang disebut Folder Situs.


Penamaan folder situs boleh bebas, tetapi agar memudahkan dalam pengelolaan situs, maka nama folder situs sebaiknya sama atau ditambahkan huruf F di depan.

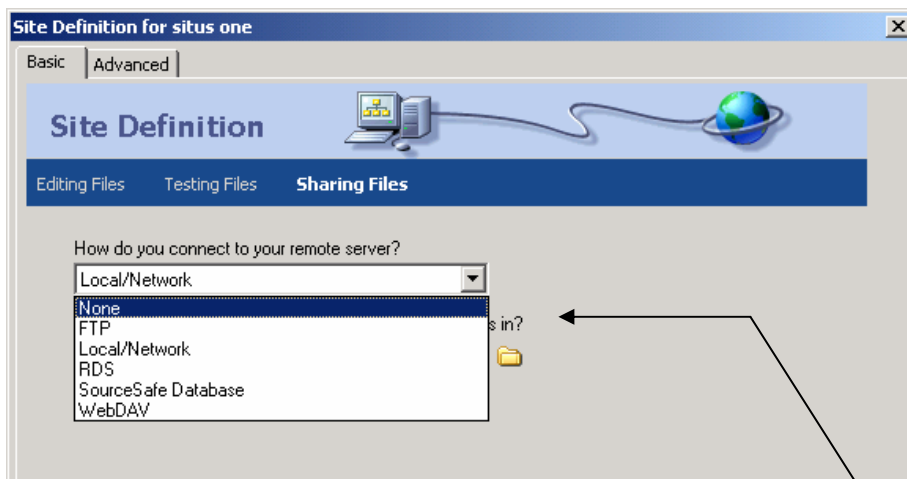
Contoh :

Nama Situs : **Situs One**

Nama Folder Situs : **Fsitus One** atau **Situs One**

Apabila di-explore menggunakan Windows Explorer, situs tidak diwujudkan dalam simbol apapun, yang akan muncul hanyalah Folder Situs dan dokumen-dokumen web-nya saja. Apabila di-explore di Software Dreamweaver maka akan muncul nama situs pada Panel Site.

 Setelah meng-klik Next, akan muncul jendela dialog :

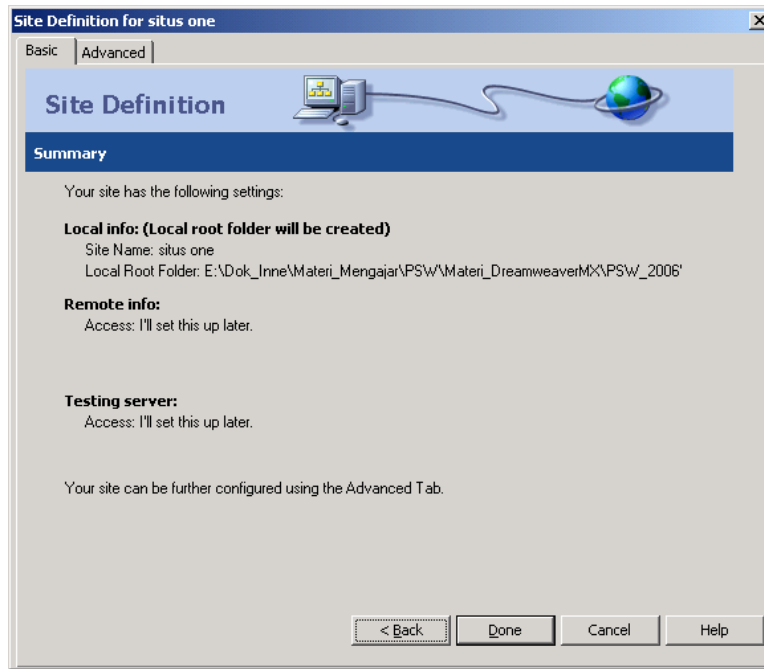


Muncul pertanyaan : 'How do you connect to your remote server ?'

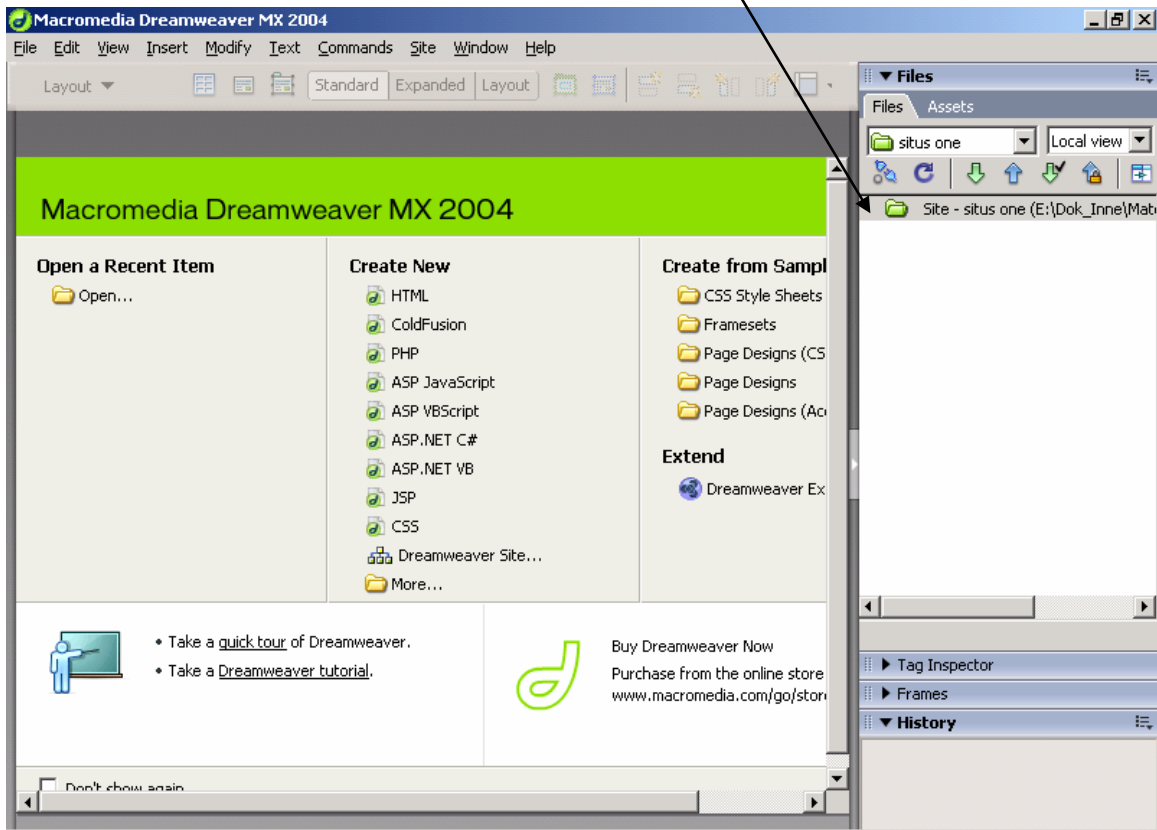
Karena kita tidak terhubung dengan server apapun, maka pilih : **None**

Kemudian klik Next.

- Muncul jendela Summary (seperti di bawah) kemudian klik **Done**.

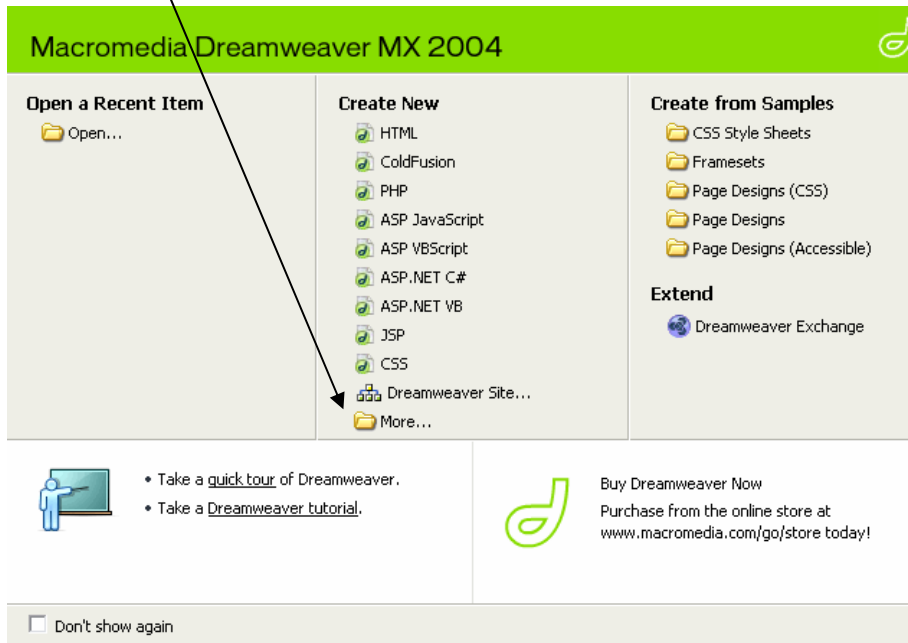


- Terlihat pada Panel Site bahwa situs baru bernama Situs One dan disimpan di folder :
E:\Dok_Inne\Materi_Mengajar\PSW\ ... \Situs One

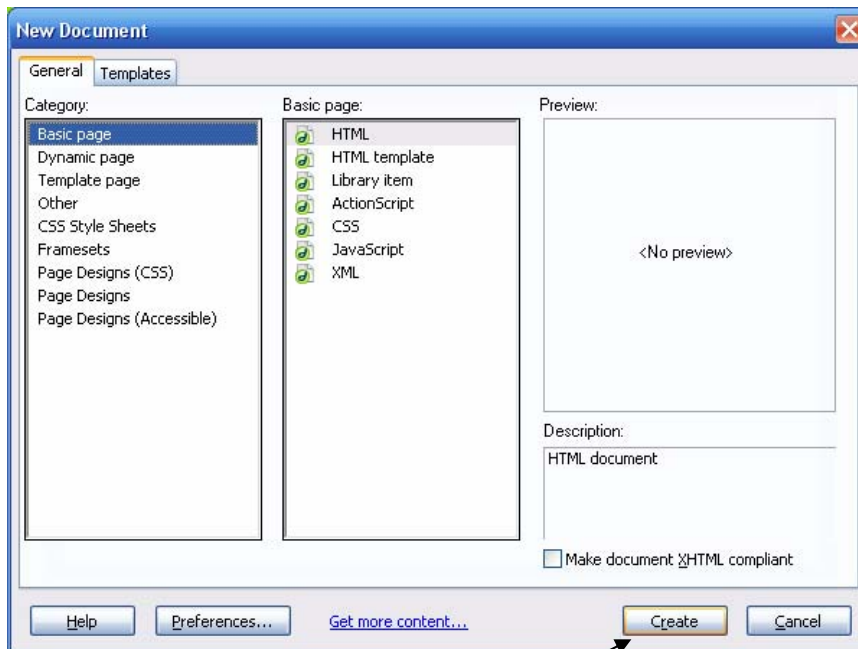


3. Membuat Dokumen Web

Create New | More atau File | New



Akan muncul jendela dialog seperti di bawah :

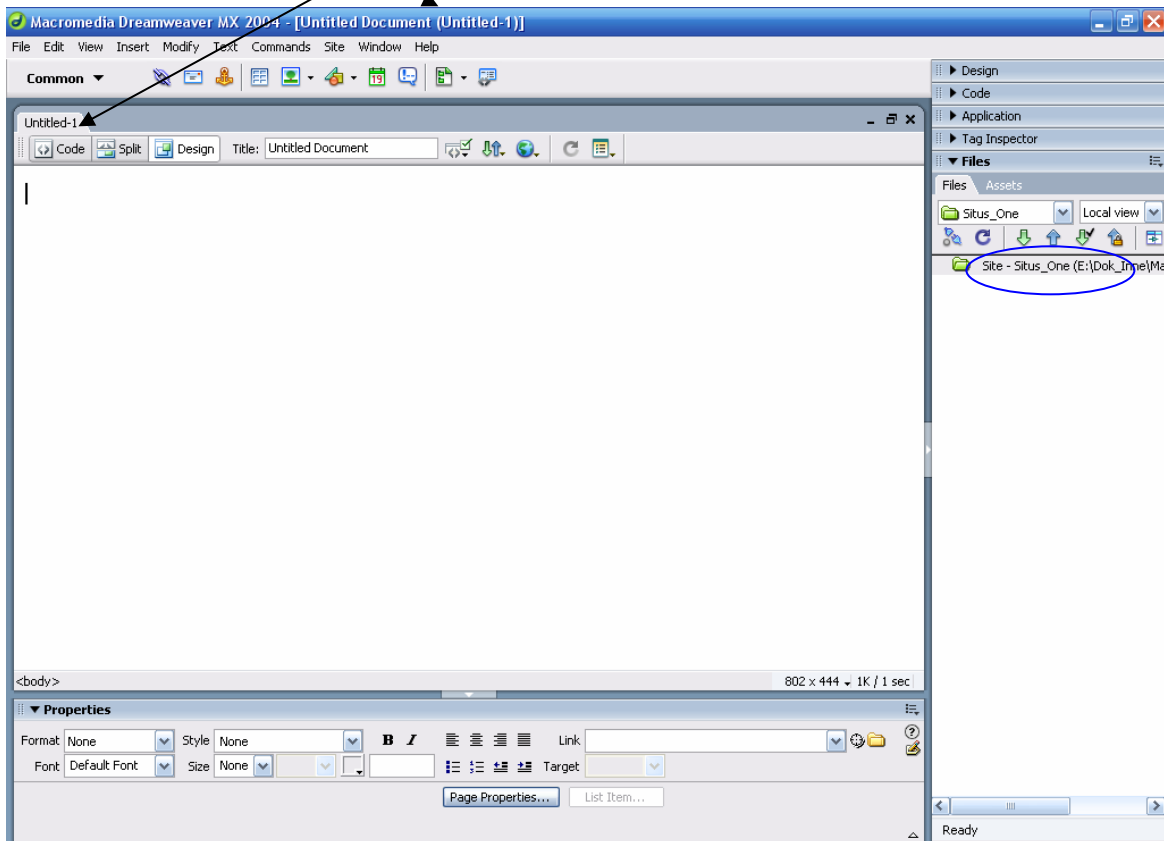


Pilih **Basic Page** , lalu klik **Create**

Akan muncul jendela dialog :

Untitled Document (Untitled-1) : menjelaskan ada dokumen web yg belum di-save / diberi nama. Nama dokumen tsb Untitled-1.

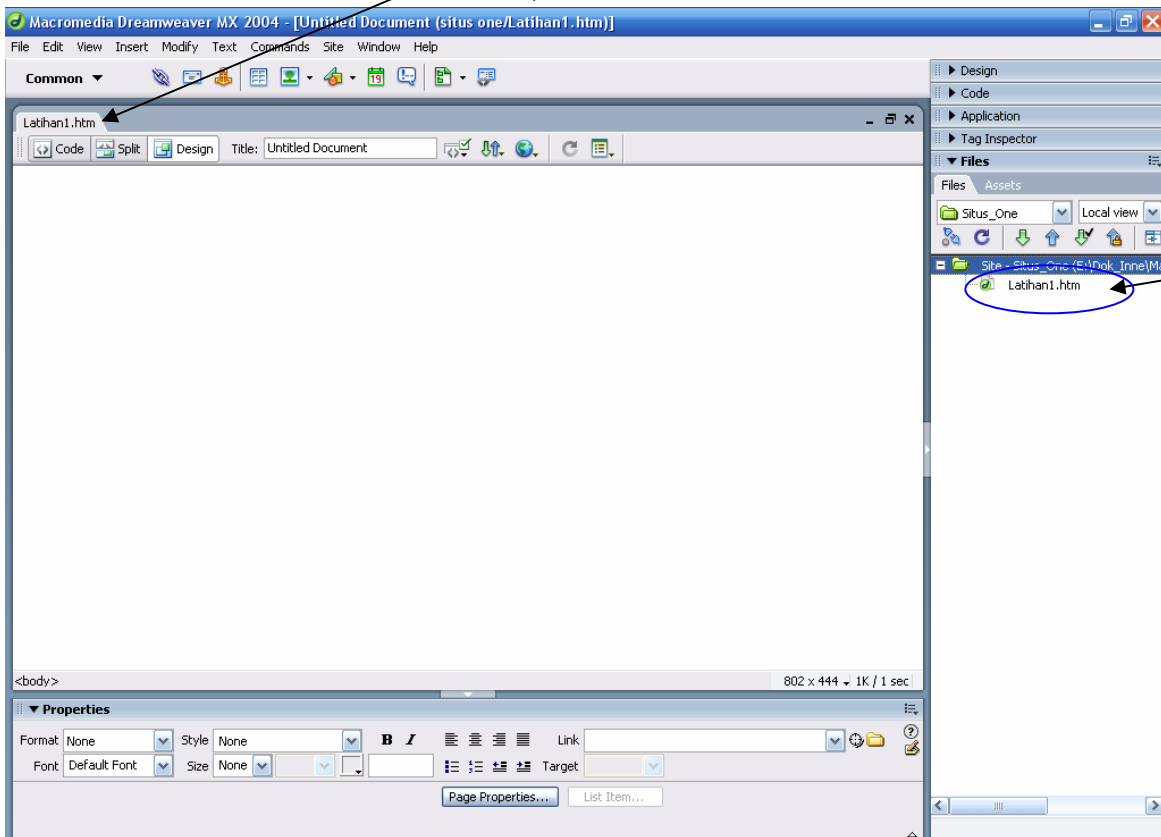
Telah dibuat sebuah situs bernama : Situs_One



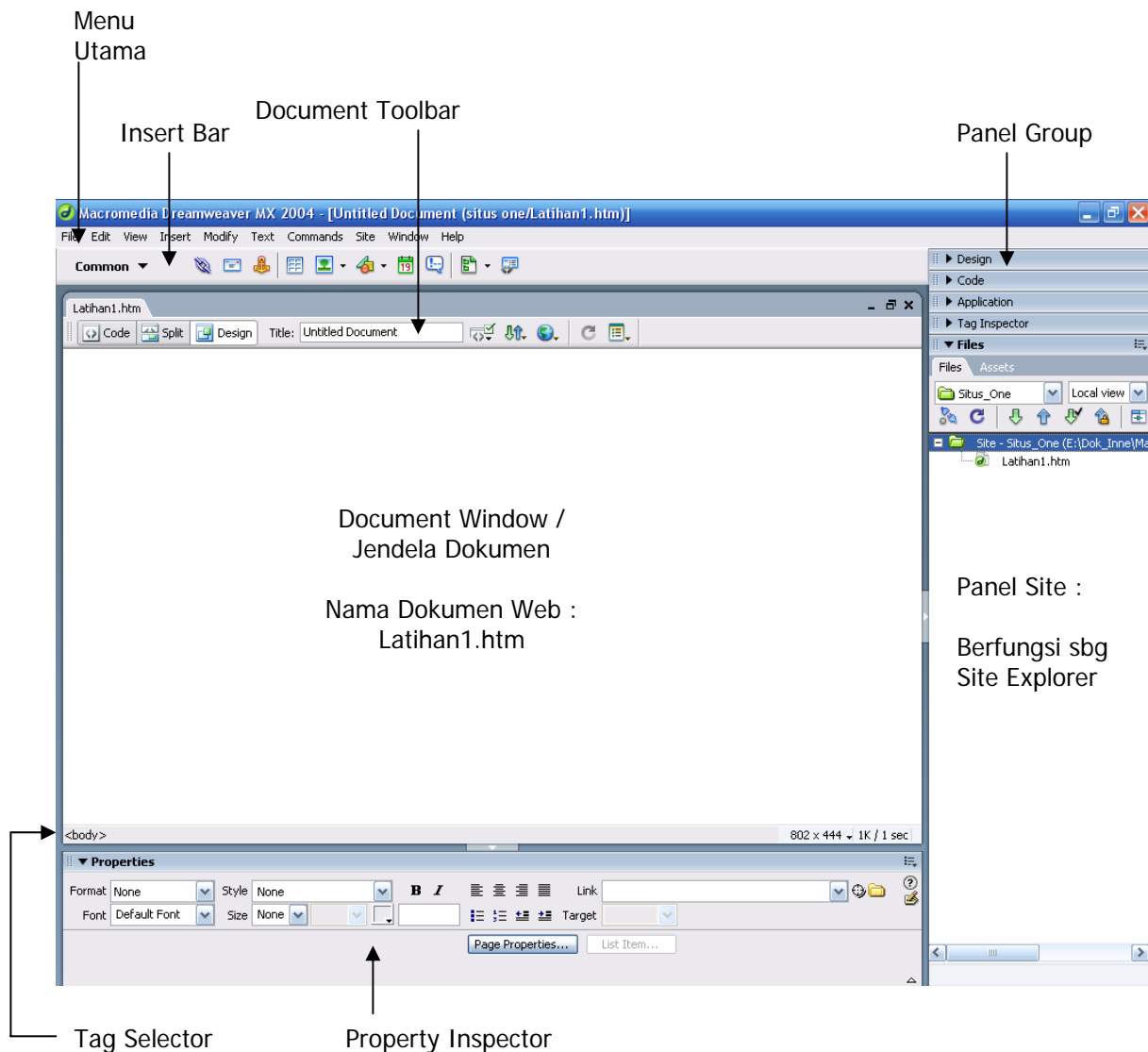
Save dokumen web tersebut (Untitled-1) dengan nama : Latihan1.htm di folder PSW.

Cara : **File | Save**

Tampil File bernama Latihan1.htm yang menjadi bagian dari Situs_One



4. Ruang Kerja Dreamweaver MX 2004



Keterangan :

1) Menu Utama

Terdiri dari menu : File, Edit, View, Insert, Commands, Site, Window, Help dimana masing-masing menu tersebut memiliki sub menu. Misalnya menu File terdiri dari sub menu Open, Save, Save as,dll.



2) Insert Bar

Mengandung tombol-tombol untuk menyisipkan berbagai macam objek seperti image, tabel, dan layer ke dalam dokumen. Setiap objek adalah kode HTML yg memberikan fasilitas bagi kita untuk mengatur atributnya sebagaimana kita menyisipkannya.

Insert Bar memiliki kategori – kategori elemen yang dapat disisipkan. Kategori-kategori tersebut adalah :

- Common : untuk menyisipkan objek tabel, image, hyperlink, ...
- Layout : untuk menyisipkan layer atau tabel, juga memberikan fasilitas utk berpindah dari tampilan standar ke tampilan layout
- Forms : untuk menyisipkan formulir dan elemen-elemen formulir
- Frames : untuk membuat halaman web menjadi frame
- dll



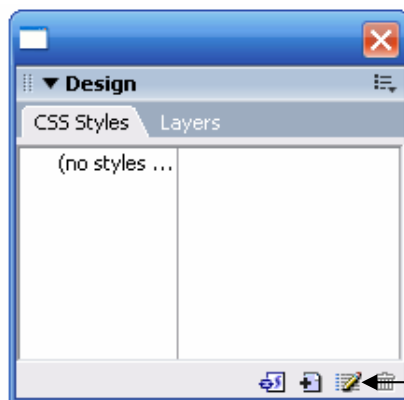
3) Document Toolbar

Komponen ini mengandung tombol-tombol dan menu pop-up yang menyediakan tampilan berbeda dari Document window (seperti Design view dan Code view), pilihan menampilkan ruler, grid dan beberapa operasi umum, seperti preview di browser.



4) Panel Groups

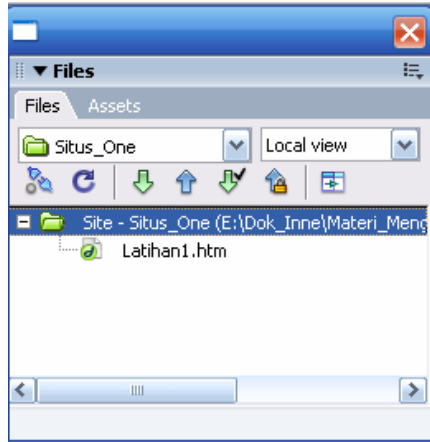
Kumpulan panel berkaitan yang dikelompokkan bersama di bawah satu judul. Untuk mengekspansi panel group, klik pada panah expander di sebelah kiri nama group. Terdapat beberapa jenis panel group, antara lain Design, Code, Application, Files dan Answer. Dalam satu jenis group terdiri dari beberapa panel, misalnya group Design memiliki panel HTML Styles, CSS Styles, dan Behavior.



Panel-panel : HTML Styles, CSS Styles, Behavior

5) Panel Site

Panel situs memberikan fasilitas untuk mengatur file dan folder yang membentuk situs web. Panel ini berfungsi sebagai site explorer, kita dapat membuka / mengaktifkan situs lama yang pernah kita buat, melihat isi situs, menghapus dokumen web, mengganti nama dokumen web, membuat file baru, ...dll.

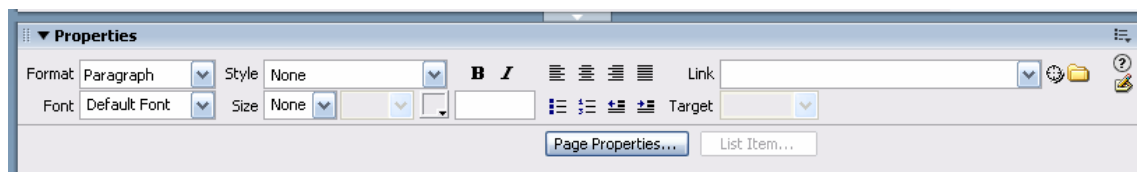


6) Tag Selector

```
<body> <p>
```

Tag selector terdapat pada status bar, tepatnya di bawah Document window yang berfungsi menampilkan hirarki tag di sekitar pilihan yang aktif pada Design view. Klik pada sembarang tag di hirarki untuk menampilkan tag dan semua isinya.

7) Property Inspector



Memberikan fasilitas untuk melihat dan mengubah berbagai objek yang dipilih atau teks. Setiap macam objek memiliki properti yang berbeda.